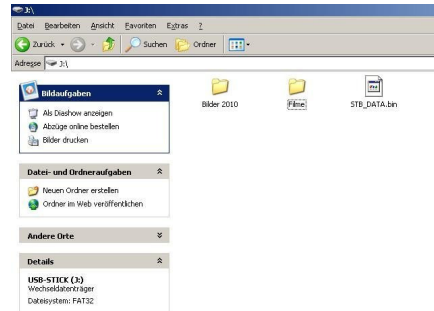
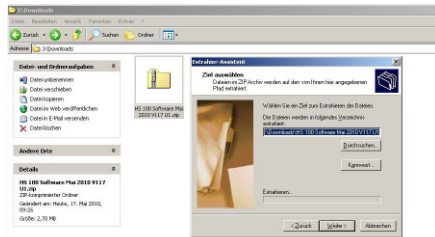


#### Vorbereitung (PC):

Die Datei **HS 100 Software Juni 2010 V126 Up4.zip** zunächst mit einem entsprechenden Programm z.B. WinZip entpacken. Die Datei **STB\_Data.bin** in das Hauptverzeichnis eines USB-Speichers\* kopieren. Speicher mit dem HS 100 verbinden.



1. Aufrufen des Hauptmenüs durch Drücken der Taste „MENÜ“. Wechsel in das Menü Installation, Eingabe des Passwortes\*\* 0,0,0,0,0,0



2. Auswahl der Option „Box Kopie von USB Laden“ \*\*\*. Bestätigen mit der Taste OK. Der Ladevorgang beginnt.



Nach ca. 55 Sekunden startet das Gerät (boot). Im Display wird -126 angezeigt. Damit ist der Vorgang abgeschlossen, das Gerät ist betriebsbereit. \*\*\*\*

- \* Vorzugweise sollte ein USB-Stick oder eine Festplatte mit dem Dateisystem FAT32 verwendet werden. Bei Speichern mit NTFS Dateisystem kann es zu Fehlern kommen.
- \*\* Wenn das Passwort geändert wurde, entsprechend das persönliche Passwort eingeben. Oder das Masterpasswort 0,0,2,0,1,0 verwenden.
- \*\*\* Durch das Laden der Box Kopie werden die persönlichen Einstellungen überschrieben! Eine mit der Software-Version 108 erstellte Programmliste kann nicht geladen werden.
- \*\*\*\* Bei der Wiedergabe von Aufnahmen welche mit der Software-Version 108 erstellt wurden, wird keine Zeitinformation angezeigt.